

Ficha de recollida de datos

MVMC Rocha

DENOMINACIÓN DA COMUNIDADE	Albaqueira
CONCELLO / PARROQUIA	Ermedelo (San Martiño)
DATOS PRINCIPAIS	
Superficie	44 Hectáreas
Límites	Norte: Monte de veciños de Penavide Este: Fincas particulares de Albageira Sur: Monte Busto de veciños de Busto e Niñarello Oeste: Fincas particulares de Asneiros
Situación xeográfica	Situado o oeste con este pobo e as súas fincas particulares, queda comprendido na súa maioría entre as citadas fincas e o camiño de Busto a Asneiros.
Altimetrías	Ocupa a parte máis alta dunha loma, con altitudes comprendidas entre os 400 e 448m, con pendentes suaves. Os puntos máis caracterizados son Alto da Costa, Coto do Corgo, Coto da Fonte Devesa e Campo de Roán
Características do clima	
Estrutura de usos do solo	No visor do mapa de usos do solo, pódese observar que o monte caracterízase por unha concentración de mato principalmente (cor marrón), cunha altura máxima indicada de 448,9 en dous dos tres picos. Na zona chá pódese observar un terreo caracterizado por coníferas (verde).
ORIXE HISTÓRICA	
Patrimonio etnográfico	
Patrimonio natural	

Actividades (Veciños)	As actividades comúns da zona adaptadas á situación xeográfica o tipo de flora e fauna.
CATÁLOGO DE PAISAXES DOS MONTES DE TERRAS DE IRIA	
Catálogo de paisaxes	A zona pertence a Área Paisaxística das Rías Baixas.**
Directrices de paisaxe	

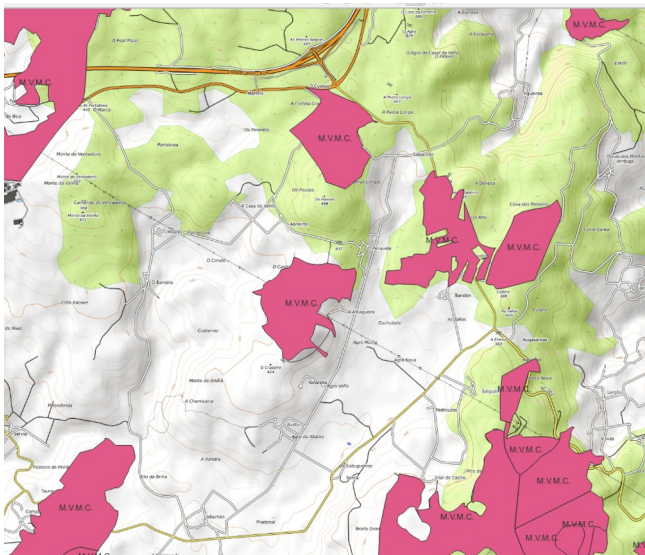
* Datos obtidos da páxina web da Consellería do medio rural [enlace](#). Datos cartográficos para a realización dos diferentes mapas no distrito forestal IV e no visor do Instituto de Estudos do Territorio da Xunta de Galicia.

**Datos obtidos da páxina do Catálogo de Paisaxes mediante o [enlace](#).

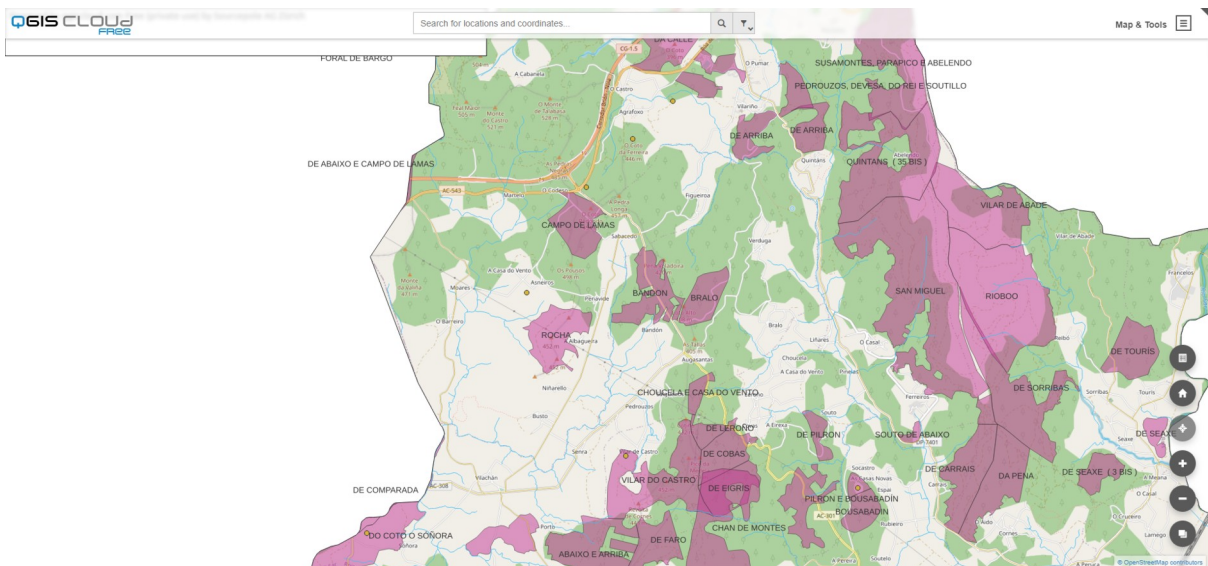
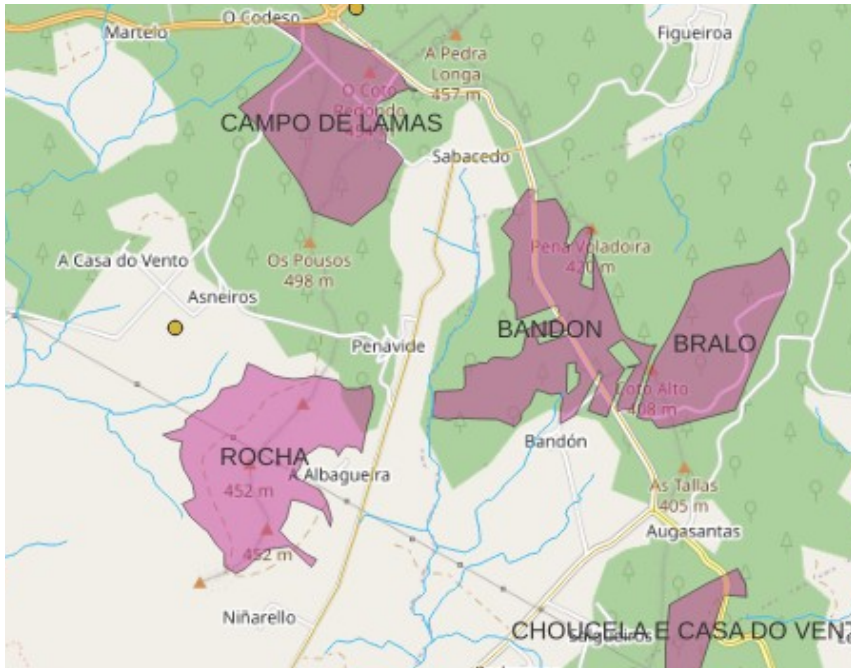
Anexo

A continuación amósanse capturas do QGIS e do visor de mapas relacionadas ca visualización dos Montes Man Comúns, o da ficha e os colindantes.

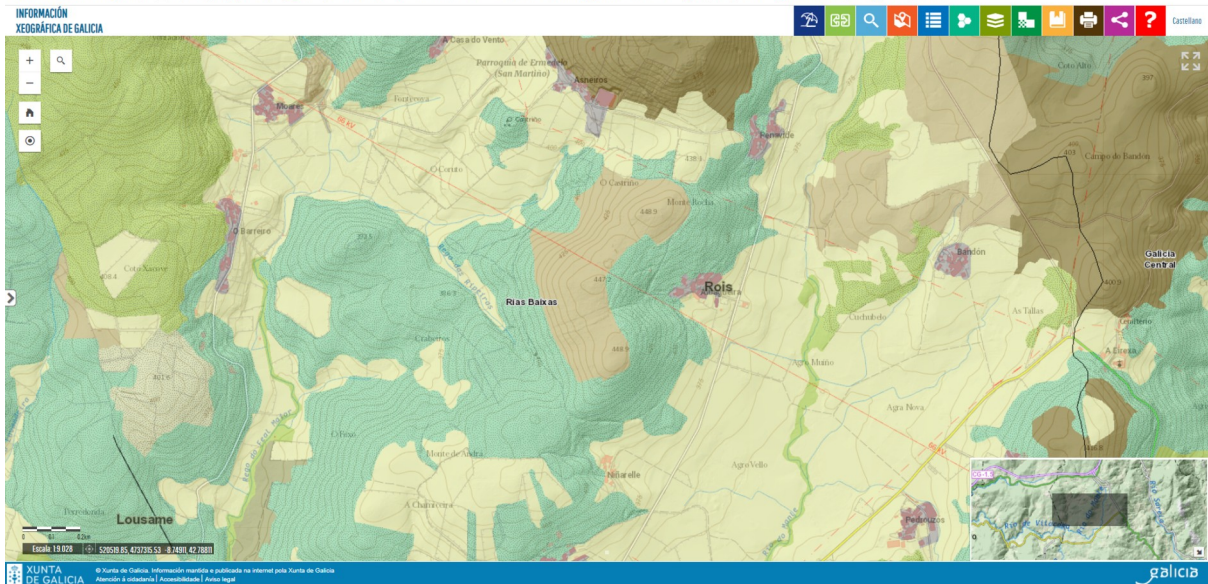
Anexo I: Mapa elaborado no QGIS 3.260



Anexo II: Mapa de montes veciñais



Anexo III: Mapa de ocupación do solo SIOSE 2014. Información xeográfica de Galicia



Anexo IV: Mapa elaborado no QGIS CLOUD free. Mapa satélite

